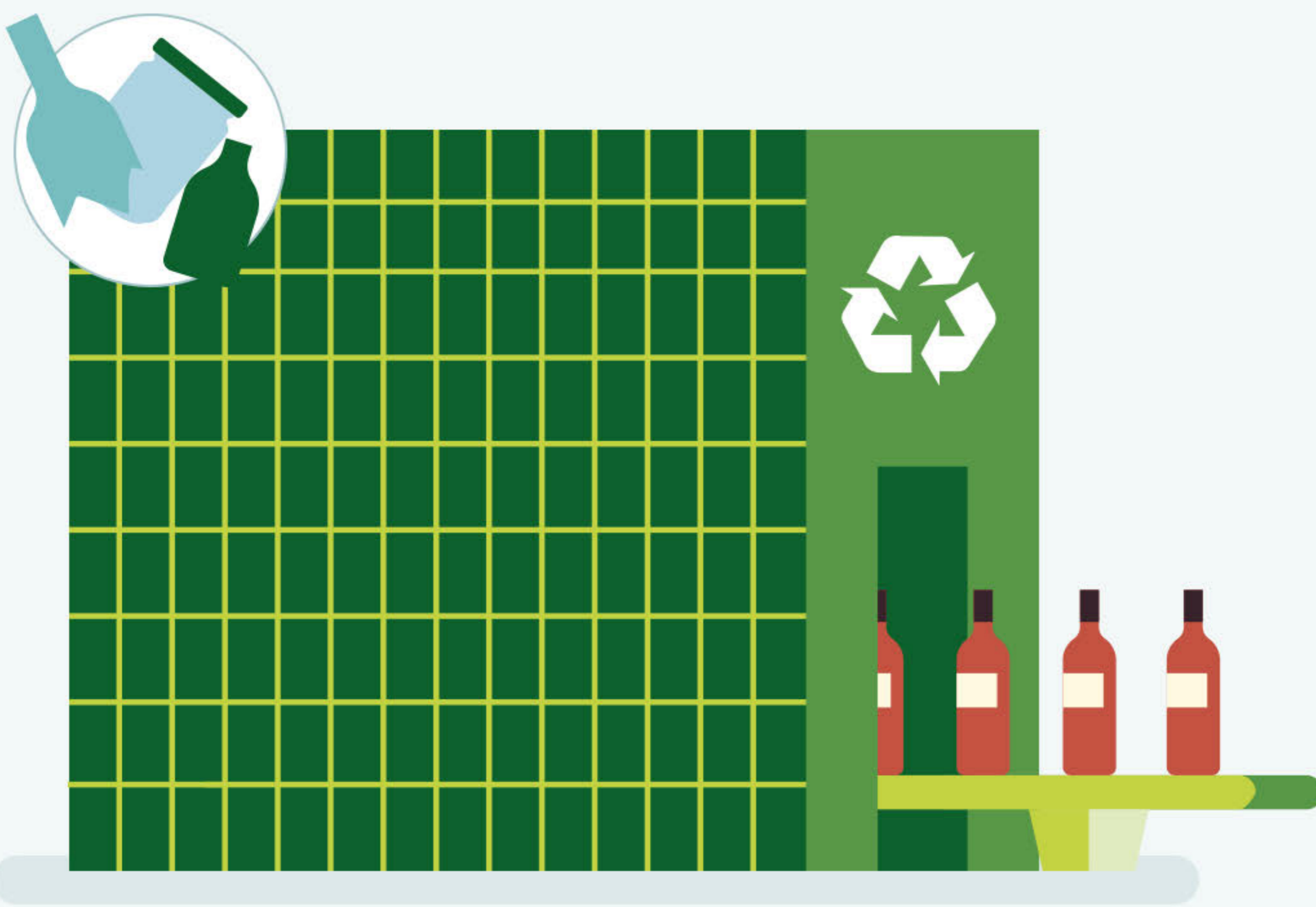


Was passiert mit den Verpackungen nach der Müllabholung?

PAPIER, PAPPE & KARTON

KARTON IST RECYCELBAR UND ZU 92% RECYCELT

Papier ist zu 100% erneuerbar.



GLAS

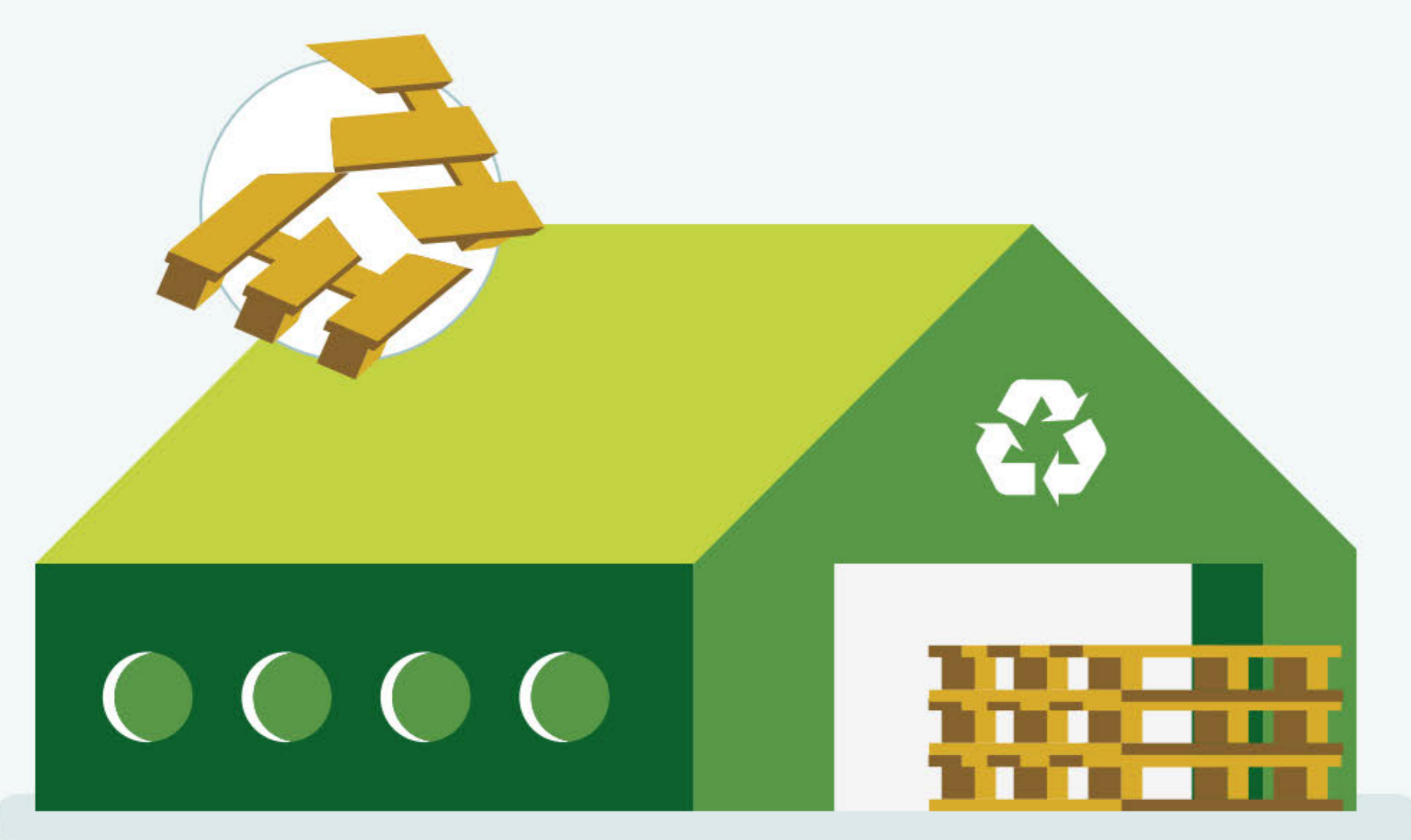
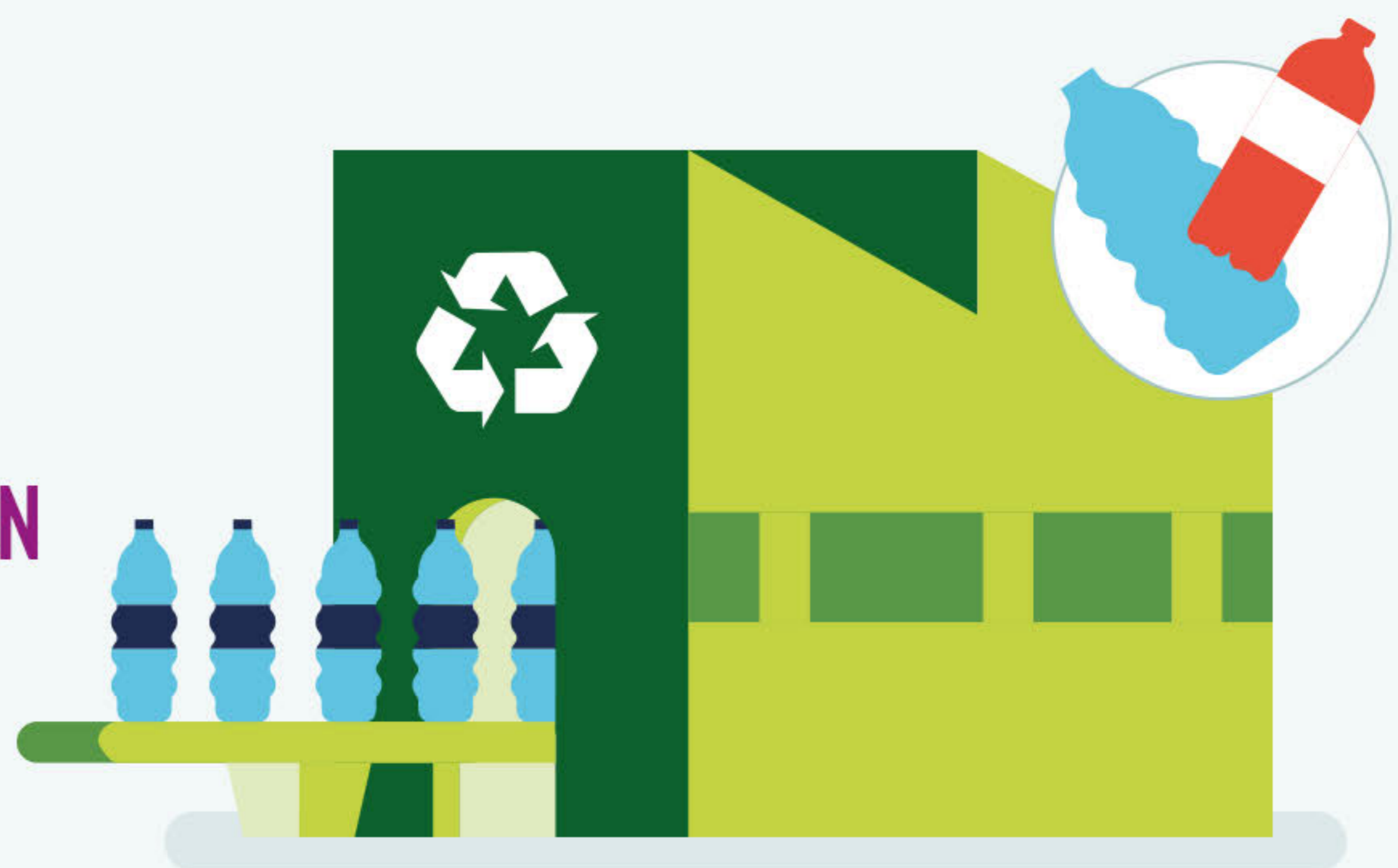
GLAS KANN UNENDLICH OFT RECYCELT WERDEN

Glas wird in Deutschland seit 1974 recycelt. Im Jahr 2016 lag die Recyclingquote für industrielle und gewerbliche Glasverpackungen bei 85,5%.

Quelle: Umweltbundesamt

KUNSTSTOFF

2017 WURDEN IN DEUTSCHLAND 6,1 MIO. TONNEN KUNSTSTOFF VERWENDET UND 46,7% DAVON RECYCELT



HOLZ

90% ALLER GEBRAUCHTEN PALETTEN WURDEN REPARIERT

oder innerhalb eines Jahres wieder in den Verkehr gebracht.

METALL

METALLE WERDEN BIS INS UNENDLICHE RECYCELT

Mehr als 400.000 Tonnen Metallverpackungen werden jährlich recycelt, was etwa 55 Eiffeltürmen entspricht.



Quelle: Umweltbundesamt; Statistisches Bundesamt